

典型案例

称		案	
电子	在现代： 一记天 2020 上	疫一 徒制	三
业技	以“校中 职财务管 制”人才	新高 徒	人
	填写：招生招 应从试点工作	师资队伍、 推广价值上	

学，采用线
投身学习，
学习与抗疫

学模式
人才培养模

程
“双导师”

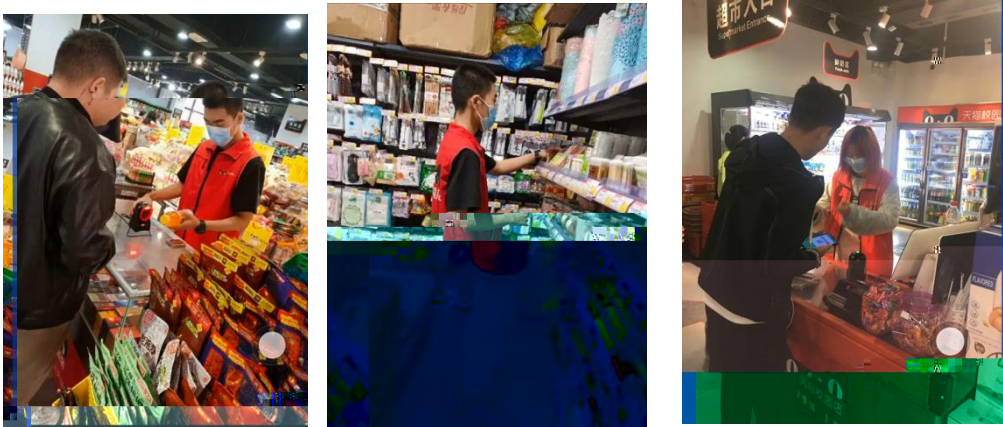
生素质
作方式

2020





2



3

19统计与会计3

签到 问卷 抢答 选人 评分 测验 活动库

抢答 03-10 16:40

调查时间和调查期限的关系

抢答 03-10 16:20

D、调查单位大于...

2、调查单位与填报单位的关系是()。A、二者是一致的 B、二者有时是一致的 C、二者没有关系

调查项目是什么?

选A 03-10-16:12

某市规定2019年工业经济活动成果年报呈报时间是2020年1月31日,其调查时间为:

03-10-16:10

5、统计调查的客体要求有()

抢答 03-10-16:12

(课堂互动)

